

Tarifas Eléctricas en Distribución para Clientes Regulados 2017

Informe Ejecutivo



COMISIÓN DE INTEGRACIÓN
ENERGÉTICA REGIONAL

Secretaría Ejecutiva
Montevideo - Uruguay

*Documento preparado en base a los resultados de la
Encuesta de Tarifas Eléctricas en Distribución para
Clientes Regulados realizada anualmente por la CIER.*

*Queda autorizada la reproducción total o parcial haciéndose
mención de la fuente.*

RESUMEN

La Comisión de Integración Energética Regional concibe la energía eléctrica como un motor de desarrollo que dinamiza el crecimiento económico, el desarrollo industrial y la calidad de vida de la población en la región Latinoamericana. Por ello, la Comisión lidera iniciativas como la Encuesta de Tarifas Eléctricas de Distribución con el propósito de hacer transparente el nivel y evolución de las tarifas asumidas por los usuarios industrial, comercial y residencial en la Región Latinoamericana.

Con este objetivo, la CIER elabora anualmente el Informe de Tarifas Eléctricas de Distribución para clientes regulados en América Latina en cuya construcción asegura la transparencia y consistencia de los datos gracias a la participación de expertos en tarifas de energía de cada uno de los países participantes, que aportan información objetiva, pública y verificable sobre la situación de costos de energía en cada país.

Las tarifas analizadas en esta edición del estudio corresponden a la información recabada a través de la **Encuesta de Tarifas Eléctricas de la CIER – Edición/2017**, realizada entre empresas de distribución de Latinoamérica, aplicable a usuarios definidos bajo condiciones estándar en cuanto al sector económico al que pertenecen, así como al nivel de tensión y tamaño de la carga asignada al consumidor, elementos éstos que buscan asegurar la comparabilidad de los resultados obtenidos.

La metodología utilizada en la Encuesta CIER de Tarifas Eléctricas se basa en la definición de “clientes típicos”, caracterizados a través del nivel de tensión del suministro, potencia contratada y consumo de energía mensual.

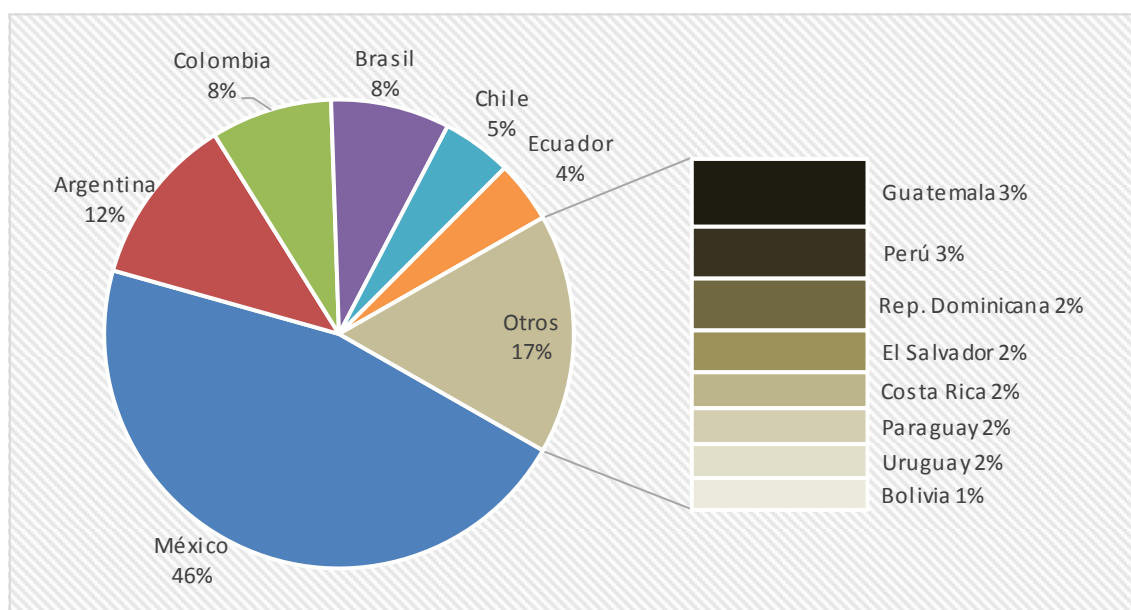
En esta oportunidad se incluyeron **59 empresas** encuestadas que desarrollan la actividad de distribución, atendiendo entre todas a **86 millones de clientes**, que representan una **facturación anual de 446 TWh**; las tarifas analizadas corresponden a los pliegos tarifarios vigentes al 2 de enero de 2017.

La estructura para obtener la tarifa media por unidad de energía consumida a la que acceden los clientes finales toma todos los componentes de costos del sector eléctrico, los costos promedio de la energía comprada, los costos promedio por uso del sistema troncal, transmisión, subtransmisión y distribución, otros costos (como el resto de los costos que implican la comercialización) e Impuestos, todo ello expresado en dólares americanos por megawatio-hora (US\$/MWh).

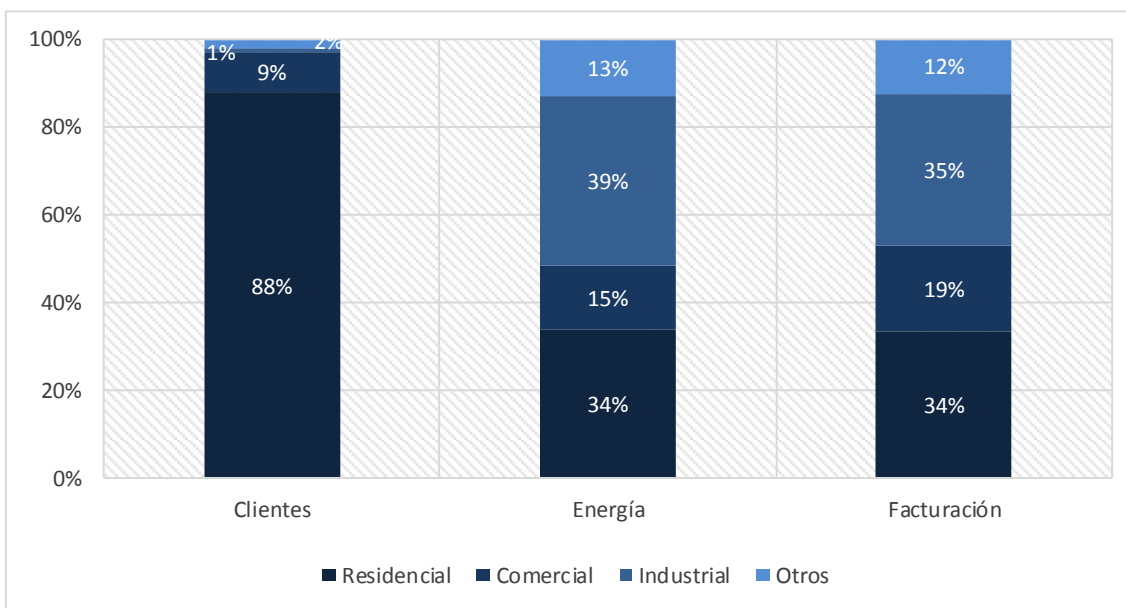
La encuesta aplica los valores tarifarios que resulten más representativos y convenientes para el cliente típico en cuestión. En particular, para el sector residencial cuando existen tarifas subsidiadas, se trata la información para evitar la inclusión de estos subsidios en la comparación de las tarifas en este sector y se presentan las tarifas subsidiadas en un capítulo separado.

Destacamos que los datos resultantes de la aplicación de las tarifas reflejan los montos tarifarios de la empresa para los clientes de las empresas participantes (Clientes CIER) en sus zonas de operación, y no así los valores medios de tarifas del país en su integralidad.

En la muestra participan **14 países de Sudamérica, América Central y El Caribe**. La representación de clientes de Centro América (Costa Rica - El Salvador - Guatemala - México - Rep. Dominicana) es del 54%, en donde México representa el 46% del total de la muestra, Mercosur (Argentina - Brasil - Chile - Paraguay - Uruguay) con el 33%, y Región Andina (Bolivia - Colombia - Ecuador - Perú) con el 13%.



La caracterización sectorial de la muestra, en cantidad de clientes, se encuentra representada por consumidores Residencial 88%, Comercial 9% e Industrial y otros 3%; y la composición patrimonial de las empresas participantes es diversa, incluyendo empresas públicas 40%, privadas 37% y mixtos 23%.



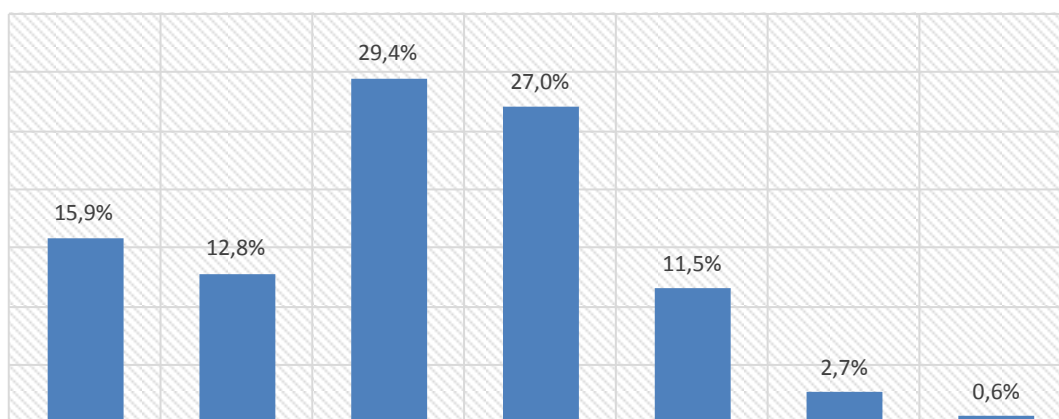
El consumo promedio a nivel sectorial es un factor importante a evaluar considerando que no existe una homogeneidad de la tarifa aplicada por nivel de consumo en la región y que existen diversos cargos tarifarios aprobados de acuerdo con la regulación de cada país, de hecho, diferentes modelos sectoriales y normativos en donde por ejemplo algunos países aplican cargos fijos, mientras que en países como Brasil, Colombia y Paraguay se aplican únicamente cargos volumétricos.

Así mismo, dependiendo de los países y de los sectores de consumo, se aplica una tarifa única de energía o se define un modelo tarifario por tramos o por franjas horarias. En el sector residencial, únicamente en Uruguay se aplican tarifas opcionales con franjas horarias, mientras en el resto de los sectores de consumo se aplican ambos modelos en la mayoría de los países. Ya sea que se aplique un modelo que combine diversos cargos tarifarios, productos, bloques de consumo y cargos por potencia o energía, el objeto de este informe es realizar una comparación de los pasos asumidos por los clientes por su consumo promedio de energía (kWh/mes), en un ejercicio realizado para cada sector.

Del total de la muestra se destaca el **sector residencial** con consumos de 76 a 150 kWh/mes, representando el mercado más grande para este sector de consumo (29,4%). Para este sector la encuesta identifica tarifas de empresas participantes con precios medios de hasta 264 US\$/MWh y empresas que ofrecen precios medios de 47 US\$/MWh para un consumidor similar, (incluyendo impuestos e IVA).

En cantidad de clientes de este sector, también se destaca muy de cerca (27%) aquellos con consumos entre 151 y 300 kWh/mes, cuyos precios medios de acuerdo a las cuentas en este rango de consumo y según las empresas, oscilan entre 53 US\$/MWh y 283 US\$/MWh.

Estructura del mercado residencial por bloques de consumo
- Datos de empresas participantes (% de clientes en cada bloque) -



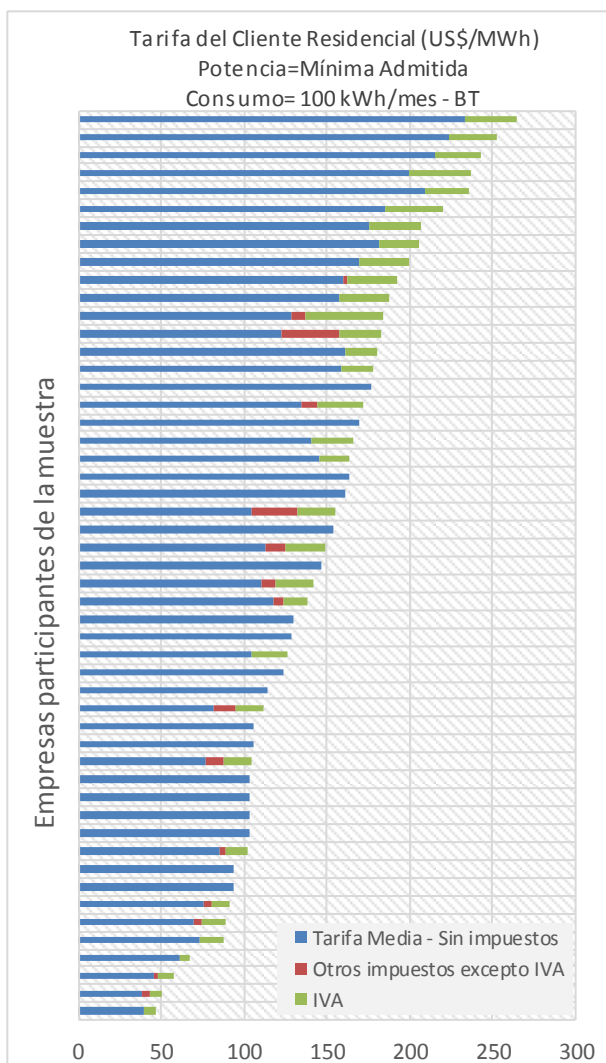
En materia de **impuestos**, las empresas adicionan a la tarifa entre un 10% y 27% por concepto de IVA, en países como Argentina, Bolivia, Chile, Costa Rica, El Salvador, Guatemala, Paraguay, Perú y Uruguay que aplican IVA al consumo de energía de sus clientes. En Argentina, Brasil, Costa Rica y Venezuela se aplican porcentajes de IVA diferenciados según se trate del sector residencial, comercial o industrial y en Colombia, Ecuador, Panamá y República Dominicana no se aplica IVA al consumo eléctrico. Paradójicamente Argentina es el país de la región con mayor carga tributaria a la demanda, pero aplica las tarifas subsidiadas más bajas – por ejemplo para 100kWh/mes de consumo – con un precio medio de 9 US\$/MWh.

En Colombia, Ecuador, Panamá y República Dominicana no se aplica IVA al consumo eléctrico.

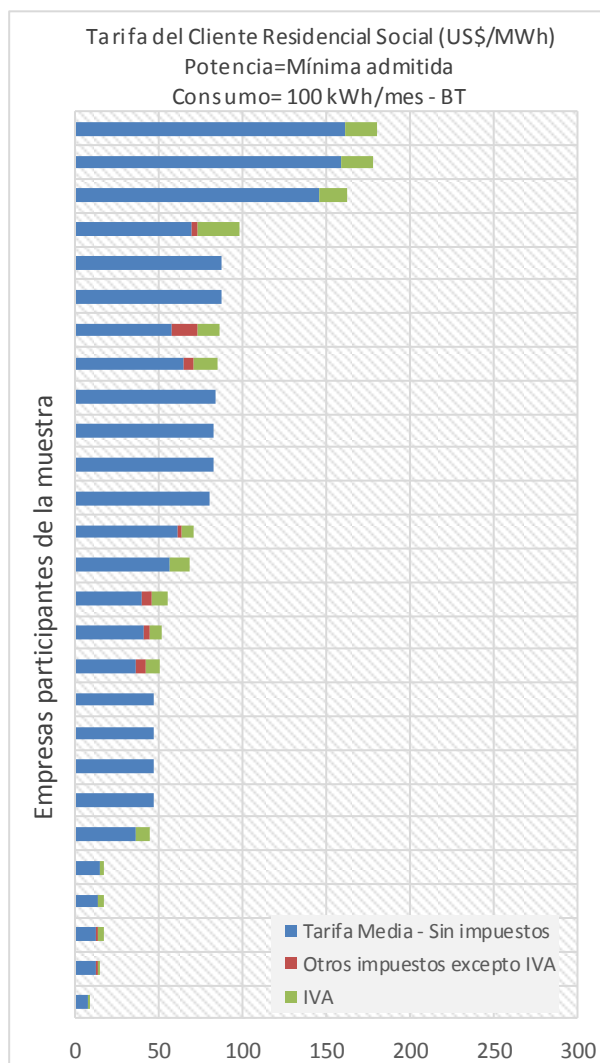
En la región se destacan las **tarifas sociales o subsidios** a las tarifas residenciales, destinados a los clientes de más bajos recursos, ubicados en zonas marginales o incluidas en planes de asistencia social. Casi en todos los países de la muestra se aplica un mecanismo o el otro, ya sea a través de subsidiar un máximo de consumo o descuentos diferenciales asociados al consumo, llegando en las Cuentas Tipo analizadas en la encuesta hasta un 90% del consumo total. Países como México y Chile no aplican ningún tipo de asistencia social a las tarifas, pero sus tarifas pueden ser similares inclusive a la tarifa social de otros países de la región, con impuestos incluidos.

**Tarifa del Cliente Residencial para consumos de 100 kWh/mes
en empresas participantes de la Encuesta CIER
(Valores en US\$/MWh)**

Tarifa Residencial Plena
(todas las empresas participantes de la Encuesta CIER)



Tarifa Residencial Social
(solo se presentan para empresas participantes de la Encuesta CIER que tienen este tipo de tarifa)



La diversidad de soluciones y aproximaciones parece ser la única constante en una región rica en recursos y compleja en necesidades de su población, lo cual invita a estudiar cada caso y sus particularidades. Con este objetivo, la CIER ha dispuesto en su **página web de Tarifas Eléctricas (www.ciertarifas.org)** el informe completo al alcance de las empresas que anualmente participan de este proyecto, y que les permite conocer las estructuras tarifarias y costos de manera más completa.

Agradecimientos: El presente documento fue realizado con la colaboración técnica de los señores Wilman Garzón (CODENSA), Fabián Cruz (CODENSA), Jorge Caramés (UTE), Juan Carlos Belza (Área Corporativa de la CIER) y Sra. Virginia Féola (CIER), a quienes agradecemos su labor.

Por consultas: Virginia Féola – CIER (vfeola@cier.org)

Quienes somos

La Comisión de Integración Energética Regional CIER comprende empresas eléctricas y organismos del sector eléctrico Latinoamericano: empresas de distribución, empresas de generación, empresas de transmisión, operadores y administradores de mercado, ministerios de energía y reguladores.

Misión

Promover e impulsar la integración del Sector Energético Regional con énfasis en la interconexión de los sistemas eléctricos y los intercambios comerciales, la cooperación mutua entre sus asociados, la gestión del conocimiento y la promoción de negocios sustentables.

Visión

En el 2020 seremos una organización de referencia global, reconocida por su aporte a la integración y al desarrollo del sector energético latinoamericano.

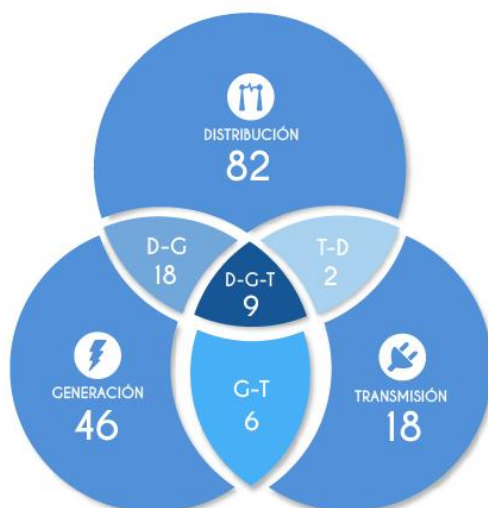
Valores

Cooperación Solidaria, Compromiso, Pluralidad, Confianza y Confiabilidad, Trabajo Colaborativo.

Nuestro Alcance

- 15** países integran la CIER a través de 10 comités nacionales y uno regional.
- 5** áreas de trabajo: transmisión, distribución, generación, comercialización y área corporativa.
- 370 GW** de potencia instalada en la región de América Latina, Centro América y El Caribe.
- 1.200 TWh** TWh de energía generada por año en la región.
- 600 millones** es la cantidad de habitantes en los países que integran la CIER (incluye México)
- 190 millones** de clientes que hacen uso de la energía eléctrica.

Empresas miembro de la CIER según actividad



Otro tipo de organizaciones miembro:

Holding de empresas: 5
Gobierno (Ministerios y Secretarías): 13
Operadores y Administradores de Mercado: 13
Reguladores: 14
Comercializadores: 3
Asociaciones: 5
Institutos: 2

236 empresas miembro



Montevideo, Uruguay
Blvr. Gral. Artigas 1040
Tel.: (+598) 2709 0611*

www.cier.org

Argentina · Bolivia · Brasil · Chile · Colombia · Ecuador · Paraguay · Perú · Uruguay · Venezuela · Centroamérica y el Caribe