



Informe de Tarifas Eléctricas en Distribución para Clientes Regulados

América Latina y El Caribe

www.ciertarifas.org

corporativa@cier.org



Comisión de Integración
Energética Regional

Coordinación:
Cr. Juan Carlos Belza
*Coordinador Internacional
CIER*

Participación y revisión técnica:
Ing. Jorge Caramés
*Coordinador Técnico Internacional
Grupo de Trabajo CIER: Tarifas
Eléctricas*

Edición y participación de empresas:
Sra. Virginia Féola
*Auxiliar Técnico
CIER*
corporativa@cier.org



La **CIER – Comisión de Integración Energética Regional** - es una Organización de carácter internacional sin fines de lucro con más de 50 años de trayectoria que comprende empresas y organismos del sector eléctrico de América Latina y El Caribe.

www.cier.org

MISIÓN

Promover e impulsar la integración del Sector Energético Regional con énfasis en la interconexión de los sistemas eléctricos y los intercambios comerciales, la cooperación mutua entre sus asociados, la gestión del conocimiento y la promoción de negocios sustentables.

VISIÓN

Ser una organización de referencia global, reconocida por su aporte a la integración y al desarrollo del sector energético latinoamericano.

VALORES

Cooperación Solidaria, Compromiso, Pluralidad, Confianza, Trabajo Colaborativo.

El **Informe de Tarifas Eléctricas para Clientes Regulados** es un **documento de análisis comparativo** de las tarifas vigentes en empresas distribuidoras de electricidad de Latinoamérica y El Caribe.

Los cálculos realizados se basan en la definición de “**clientes típicos**”, definidos a través de niveles de potencia, energía, y tensión de suministro.

Los cálculos incluyen conceptos como: cargo fijo, potencia contratada, consumo de energía, e impuestos.

Las tarifas son enviadas directamente por las empresas de distribución a través de la Encuesta de Tarifas Eléctricas que anualmente realiza la CIER entre los meses de febrero y marzo y se complementa con información de elaboración propia de CIER.

Como productos finales, los participantes acceden a:

- Informe de tarifas eléctricas (120 págs.)
- Información consolidada (formato excel) con los datos de las empresas participantes
- Planillas excel de las empresas con los cálculos de cada cliente típico.

Las empresas
participantes
atienden
**79 millones de
clientes**
y facturan
312 TWh/año^(*)

() Datos de la edición 2022*

Más de 40 empresas participantes en 12 países



Apoyamos a las empresas – con información objetiva y confiable - en su relación con autoridades y reguladores

Brindamos un instrumento que empresas y organismos puedan utilizar como fuente de información inicial en la realización de análisis, simulaciones y cálculos.

Hacemos transparente el nivel y evolución de las tarifas de distribución por facturas de consumos típicos

Contamos con la participación de importantes grupos empresariales del sector eléctrico

Usamos una metodología validada por las empresas participantes, y ajustada según curvas de carga y consumo típico de los clientes finales.

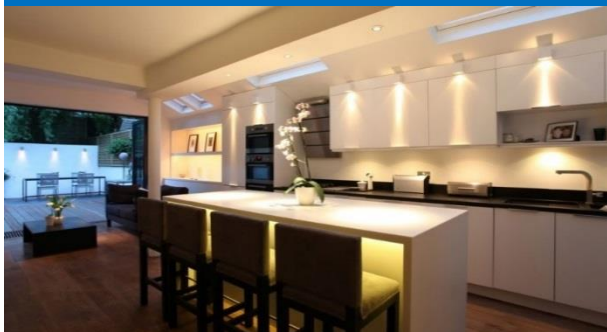
La información y datos aportados se manejan bajo cláusulas de confidencialidad con empresas participantes y con organismos multilaterales con convenios con CIER.



Niveles tarifarios de **más de 20 clientes típicos** definidos por su **potencia, consumo y tensión de suministro**



Residencial



Cliente típico	Potencia (kW)	Energía (kWh/mes)	Tensión de suministro
R1	Mínima admitida	30	BT
R2	Mínima admitida	50	BT
R3	Mínima admitida	100	BT
R4	Mínima admitida	200	BT
R5	Mínima admitida	400	BT
R6	4,4	800	BT

Comercial



Cliente típico	Potencia (kW)	Energía (kWh/mes)	Tensión de suministro
C1	1,1	100	BT
C2	1,1	200	BT
C3	2,2	500	BT
C4	10	1.000	BT
C5	10	2.000	BT
C6	30	10.000	BT
C7	80	10.000	BT
C8	120	20.000	MT

Industrial



Cliente típico	Potencia (kW)	Energía (kWh/mes)	Tensión de suministro
I1	10	500	BT
I2	15	2.000	BT
I3	30	5.000	BT
I4	30	10.000	BT
I5	100	25.000	MT
I6	300	50.000	MT
I7	1.000	438.000	MT



INDICADORES DE CONTEXTUALIZACIÓN DE LAS EMPRESAS

- Cantidad de clientes y facturación por sector (residencial, comercial, industrial)
- Cantidad de empleados
- Clientes por nivel de tensión
- Kms. de Redes en BT, MT, AT
- Estructura del mercado por bloque de consumo

CARGOS TARIFARIOS

La metodología aplicada permite discriminar los cargos tarifarios aplicados a cada clientes (cargo fijo, cargo por potencia, cargo por consumo de energía, impuestos, IVA)

COMPARACIÓN DE LOS COSTOS DE GENERACIÓN Y TRANSMISIÓN CON EL PRECIO MEDIO DE LA TARIFA ELÉCTRICA

Contiene datos sobre costo promedio de la energía comprada y costo promedio por uso del sistema troncal y subtransmisión, y un comparativo con la tarifa media de las empresas.

IMPUESTOS AL SERVICIO ELÉCTRICO

Se indican los criterios de aplicación de cargos e impuestos vinculados directamente a la prestación del servicio eléctrico, y sus porcentajes.

TARIFAS SOCIALES

Se incluye información sobre la aplicación de Tarifas Sociales o subsidios a las tarifas residenciales, destinadas a clientes de bajos recursos, ubicados en zonas carenciadas o incluidos en planes de asistencia social.

CLIENTES LIBRES

Si bien el informe está vinculado exclusivamente a la aplicación de tarifas reguladas, se dedica un capítulo a los criterios de definición de clientes libres o no regulados en cada país.



“El Informe de Tarifas Eléctricas CIER desempeña un rol fundamental en las empresas del sector eléctrico de la región. Como **herramienta de información ordenada y sistematizada permite a las empresas compararse, adelantarse a los cambios y evolucionar junto a ellos....”**

Manuela Pendón - Tarifas y Mercado Eléctrico - EDELAP S.A. , Argentina

“La participación de la ANDE en la Encuesta CIER de Tarifas Eléctricas, permite además de dar a conocer las tarifas eléctricas vigentes en el país, contar con información consolidada de los regímenes tarifarios aplicados en países de la región, lo cual **resulta un importante insumo para diversos análisis y seguimiento de los mercados regionales de energía eléctrica. Además, las comparaciones son utilizadas en la comunicación institucional para ilustrar las ventajas competitivas de las tarifas de energía eléctrica con respecto a la región.”**

Carlos Moreira - Jefe del Departamento de Estudios de Tarifas y Mercado – ANDE/Paraguay

“... Bienvenida pues una propuesta de punto de comparación propuesta por la CIER (benchmarking), que permita **crear las referencias tarifarias necesarias para la interpretación y toma de decisiones al interior de nuestras organizaciones**; cada uno de nosotros tiene un compromiso en la construcción de ese amplio mapa de información tarifaria.”

Juan Rafael López Foronda - Gerente Comercial / Transmisión y Distribución - EPM, Colombia

“... **es una herramienta muy importante para la toma de decisiones, por cuanto se tiene la oportunidad de realizar comparaciones con empresas similares**, ya que los ejemplos que se muestran por sectores de consumo se tratan de forma homologada (clientes tipo), lo que permite una mayor precisión en sus resultados....”

Carlos Fonseca Arce - Unidad de Tarifas y Normativa Regulatoria / Dirección Estrategia Empresarial - CNFL, Costa Rica

Desde Edenor valoramos tanto la participación en la Encuesta CIER de Tarifas Eléctricas, así como la información que nos permite acceder. Esto **nos posibilita compararnos con empresas distribuidoras sobre diferentes parámetros tarifarios**. Notamos la importancia de que cada distribuidora informe sus métricas, entendiendo que ellas son las más idóneas para hacerlo. Por otro lado, **destacamos a la CIER como organizadora y homogeneizadora del proceso de relevamiento de datos, permitiéndonos evitar errores de comparación entre empresas regionales.**

Christian García - Gerente de Tarifas – EDENOR/Argentina

250

especialistas de las áreas comercial, tarifas, facturación y regulación



Tarifas eléctricas de distribución

La Comisión de Integración Energética Regional le da la bienvenida al sitio web de **Tarifas Eléctricas en Distribución**.

2022 - Informe de Tarifas Eléctricas
Informe - Tarifas Eléctricas en Distribución

A través del Informe de Tarifas en Distribución, la CIER hace transparente el nivel y evolución de las tarifas de distribución, apoyando a las empresas en su relación con autoridades y reguladores y brindando un instrumento que empresas y organismos pueden utilizar como fuente de información inicial en la realización de análisis, simulaciones y cálculos.

[SABER MÁS DEL INFORME →](#)

2021 - Análisis Internacional de Tarifas Eléctricas CIER - UE
Informe - Tarifas Eléctricas en Distribución

2021 - Informe de Tarifas Eléctricas
Informe - Tarifas Eléctricas en Distribución

2021 - Planillas excel y pliegos tarifarios por empresa
Informe - Tarifas Eléctricas en Distribución

[VER TODOS LOS INFORMES →](#)

Noticias

[VER TODOS →](#)



ARGENTINA: El Ente Regulador de la Electricidad descartó la suba en las tarifas eléctricas reclamadas por las empresas.

23/01/2023 →



MÉXICO: Aumenta en México tarifa eléctrica en 7,1 por ciento

17/01/2023 →



COSTA RICA: Actualizar legislación eléctrica es vital para mejores tarifas, según Industriales

11/01/2023 →



PERÚ: Tarifas eléctricas no subirán este mes, según Osinergmin

03/01/2023 →

Videos

[VER TODOS →](#)



ARGENTINA: Córdoba: dos días seguidos con récords en la demanda de energía eléctrica

07/12/2022 →



PERÚ: Tarifas eléctricas bajarán 0,41% en diciembre

07/12/2022 →



BRASIL: Tarifa de energía eléctrica pode subir acima da inflação em 2023, diz Aneel

24/11/2022 →



URUGUAY: Ajustes en la tarifa de UTE a partir de 2023

22/11/2022 →

Informes

2022 - Informe de Tarifas Eléctricas

Informe - Tarifas Eléctricas en Distribución

A través del Informe de Tarifas en Distribución, la CIER hace transparente el nivel y evolución de las tarifas de distribución, apoyando a las empresas en su relación con autoridades y reguladores y brindando un instrumento que empresas y organismos pueden utilizar como fuente de información inicial en la realización de análisis, simulaciones y cálculos.

[SABER MÁS DEL INFORME →](#)

2021 - Análisis Internacional de Tarifas Eléctricas CIER - UE

Informe - Tarifas Eléctricas en Distribución

[SABER MÁS DEL INFORME →](#)

2021 - Informe de Tarifas Eléctricas

Informe - Tarifas Eléctricas en Distribución

[SABER MÁS DEL INFORME →](#)

2021 - Planillas excel y pliegos tarifarios por empresa

Informe - Tarifas Eléctricas en Distribución

[SABER MÁS DEL INFORME →](#)

2021 - Tablas y gráficos excel

Informe - Tarifas Eléctricas en Distribución

[SABER MÁS DEL INFORME →](#)

2020 - Análisis Internacional de Tarifas Eléctricas CIER - UE

Informe - Tarifas Eléctricas en Distribución

[SABER MÁS DEL INFORME →](#)

2020 - Informe de Tarifas Eléctricas

Informe - Tarifas Eléctricas en Distribución

[SABER MÁS DEL INFORME →](#)

2020 - Tablas y gráficos excel

Informe - Tarifas Eléctricas en Distribución

[SABER MÁS DEL INFORME →](#)

Enero 2019

Informe - Tarifas Eléctricas en Distribución

[SABER MÁS DEL INFORME →](#)

Enero 2018

Informe - Tarifas Eléctricas en Distribución

[SABER MÁS DEL INFORME →](#)

Tarifas Eléctricas (Enero 2018) - Tablas y Gráficos

Informe - Tarifas Eléctricas en Distribución

[SABER MÁS DEL INFORME →](#)

Tarifas Eléctricas - Informe Ejecutivo 2018

Informe - Tarifas Eléctricas en Distribución

[SABER MÁS DEL INFORME →](#)

Enero 2017

Informe - Tarifas Eléctricas en Distribución

[SABER MÁS DEL INFORME →](#)

DASHBOARD DE TARIFAS ELÉCTRICAS



Tarifa Promedio Sector Residencial de la empresa. Valores en US\$/MWh para las Tarifas.

La tarifa promedio de la empresa se calcula como el cociente entre la facturación anual con impuestos y la energía facturada en 2019 al **sector residencial**. Los valores incluyen IVA, y otros impuestos que se apliquen.

Energía facturada MWh/año	Total Facturado US\$/año	Tarifa Promedio CR de la empresa (US\$/MWh) con IVA	Densidad (Clientes/ km2)	Cientes regulados_2019	Total Empleados	Código_E
7.014.284	595.597.650	85	752,4	2.489.523	7.450	2020-06-AR
8.509.004	689.383.987	81	658,4	3.053.025	10.396	2020-04-AR
1.406.174	209.075.765	149	618,5	576.753	1.960	2020-17-CR
1.307.191	156.502.850	120	211,2	609.842	745	2020-01-BO
100.575	12.917.259	128	143,8	70.120	391	2020-03-BO
559.609	73.860.092	132	141,6	608.996	872	2020-43-BO
687.408	165.713.330	241	132,6	613.740	855	2020-32-SV
5.108.378	797.152.195	156	106,5	3.526.880	13.949	2020-38-CO
213.942	34.400.631	161	100,7	197.632	439	2020-37-CO
833.811	99.282.171	119	89,4	881.600	846	2020-02-BO

Mediana Tarifa US\$/MWh

149

Mediana de Tarifa Prom...

Desvío US\$/MWh

65,37

Desviación estándar de ...

Mínimo US\$/MWh

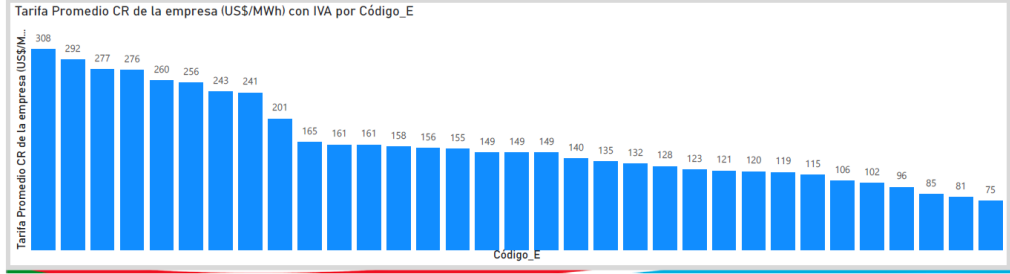
75

Min. de Tarifa Promedio ...

Máximo US\$/MWh

308

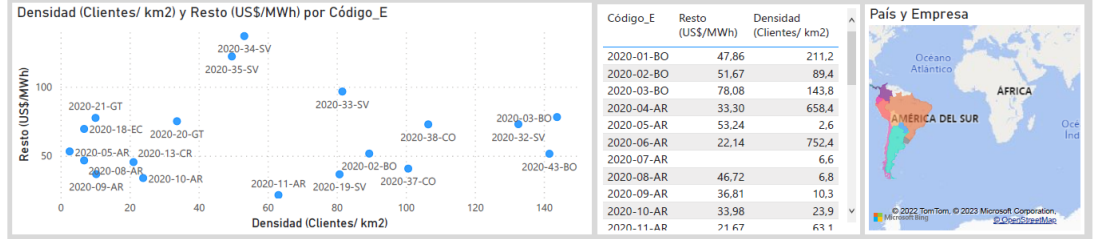
Máx. de Tarifa Promedio ...



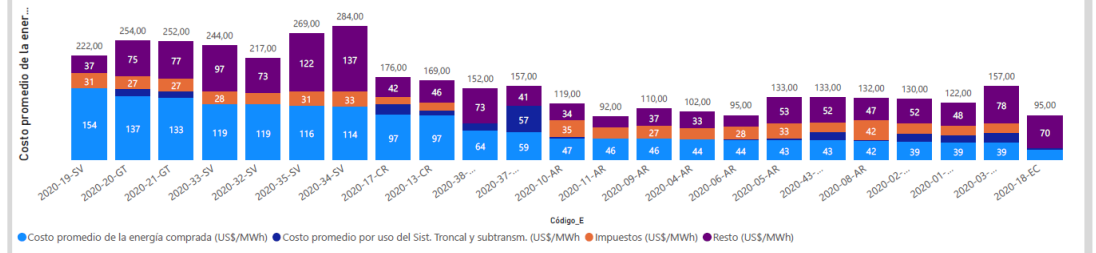
IMPORTANTE:
Las empresas participantes de la Encuesta de Tarifas Eléctricas pueden acceder al informe completo.

Participación de los Costos en la Tarifa Media (US\$/MWh)

Datos informados por empresas eléctricas de Sudamérica, América Central y El Caribe, que desarrollan su actividad exclusivamente en el área de distribución. No se incluyen por tanto las empresas participantes de la Encuesta que tienen generación propia.



Participación de los Costos en la Tarifa (US\$/MWh)



Cada año la CIER lanza la Encuesta de Tarifas Eléctricas e invita a las **empresas de distribución eléctrica** a participar del proyecto.

Las empresas interesadas se adhieren enviando el **formulario de suscripción** y remitiendo las **planillas excel** de la Encuesta con los cálculos realizados y debidamente completados.

El formulario y las planillas excel pueden ser solicitados a corporativa@cier.org

	Costo anual
Empresa de distribución eléctrica miembro de CIER	U\$S 500
Empresa de distribución eléctrica no miembro de CIER	U\$S 1.000

***IMPORTANTE:** Los grupos (holdings empresariales) con varias empresas de distribución acceden a precios corporativos por la participación de todas sus distribuidoras.*

Contacto: Virginia Féola – CIER corporativa@cier.org